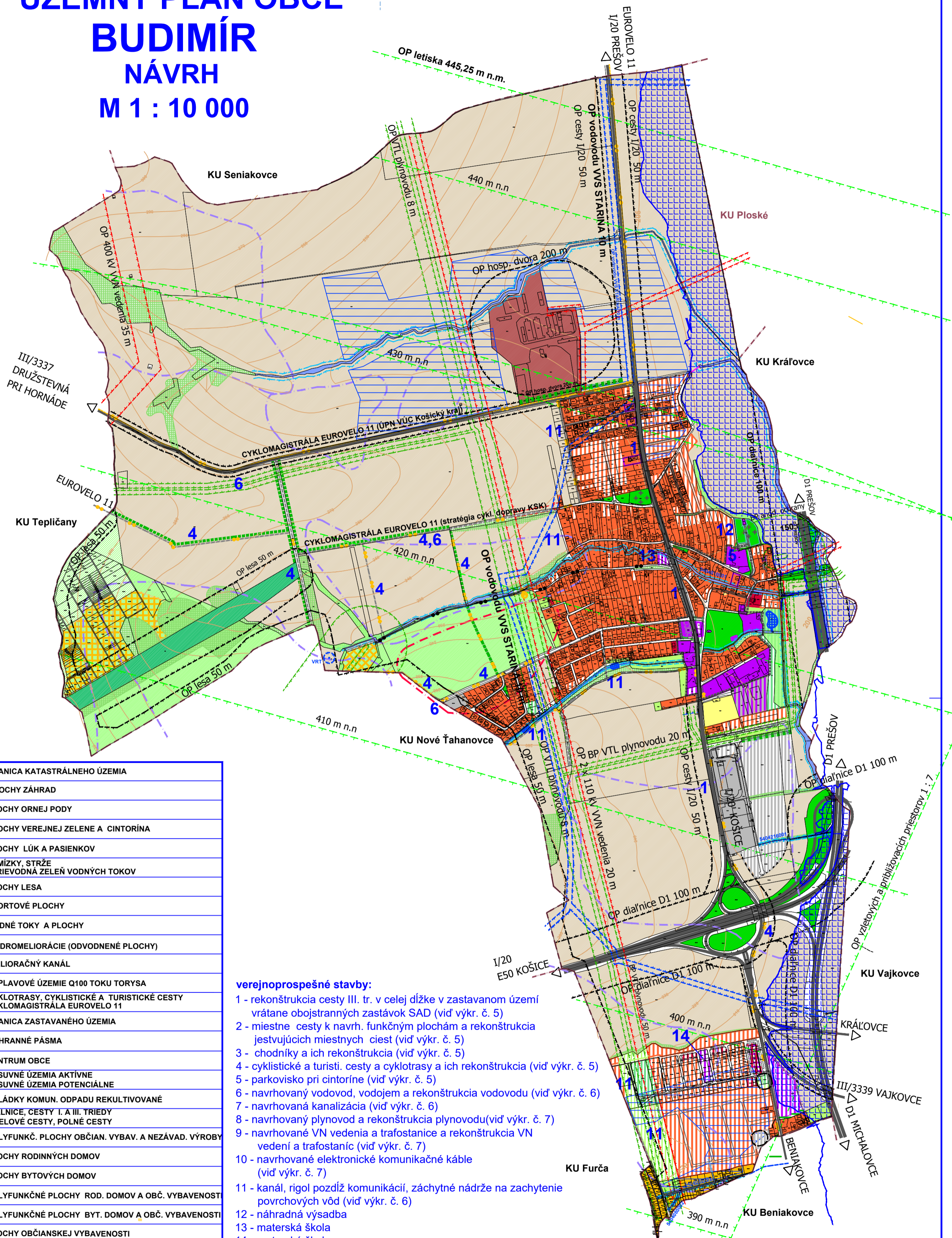


ÚZEMNÝ PLÁN OBCE BUDIMÍR NÁVRH M 1 : 10 000



STAV	NÁVRH	LEGENDA
		HRANICA KATASTRÁLNEHO ÚZEMIA
		PLOCHY ZÁHRAD
		PLOCHY ORNEJ PODY
		PLOCHY VEREJNEJ ZELENE A CINTORÍNA
		PLOCHY LÚK A PASIENKOV
		REMÍZKY, STRŽE SPRIEVODNÁ ZELEŇ VODNÝCH TOKOV
		PLOCHY LESA
		ŠPORTOVÉ PLOCHY
		VODNÉ TOKY A PLOCHY
		HYDROMELIORÁCIE (ODVODNENÉ PLOCHY)
		MELIORAČNÝ KANÁL
		ZÁPLAVOVÉ ÚZEMIE Q100 TOKU TORÝSA
		CYKLOTRASY, CYKLISTICKÉ A TURISTICKÉ CESTY CYKLOMAGISTRÁLA EUROVELO 11
		HRANICA ZASTAVANÉHO ÚZEMIA
		OCHRANNÉ PÁSMA
		CENTRUM OBCE
		ZOSUVNÉ ÚZEMIA AKTÍVNE
		ZOSUVNÉ ÚZEMIA POTENCIÁLNE
		SKLÁDKY KOMUN. ODPADU REKULTIVOVANÉ
		DIALNICE, CESTY I. A III. TRIEDY ÚČELOVÉ CESTY, POLNÉ CESTY
		POLYFUNKČ. PLOCHY OBČIAN. VYBAV. A NEZÁVAD. VÝROBY
		PLOCHY RODINNÝCH DOMOV
		PLOCHY BYTOVÝCH DOMOV
		POLYFUNKČNÉ PLOCHY ROD. DOMOV A OBČ. VYBAVENOSTI
		POLYFUNKČNÉ PLOCHY BYT. DOMOV A OBČ. VYBAVENOSTI
		PLOCHY OBČIANSKEJ VYBAVENOSTI
		PLOCHY VÝROBY A TECHNICKEJ VYBAVENOSTI
		PLOCHY REKREÁCIE - CHATOVÉ LOKALITY
		PLOCHY REKREÁCIE - REKREAČNÁ LÚKA
		PLOCHY REKREÁCIE - MOTOKROSOVÁ TRÁŤ
		PLOCHY HOSPODÁRSKEHO DVORA AGRO PLUS spol. s.r.o.
		1 ČÍSLO VEREJNOPROSPEŠNEJ STAVBY
		GEOTERMÁLNY VRT S OCHR. PÁSMOM 10 M
		IZOLAČNÁ ZELEŇ
		LÍNOVÁ ZELEŇ
		12 PLOCHY NÁHRADNEJ VÝSADBY

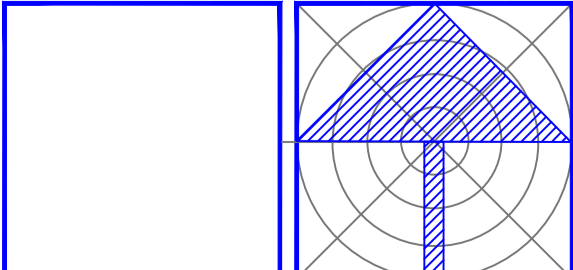
verejnoprospešné stavby:

- 1 - rekonštrukcia cesty III. tr. v celej dĺžke v zastavanom území vrátane obojstranných zastávok SAD (viď výkr. č. 5)
- 2 - miestne cesty k navrh. funkčným plochám a rekonštrukcia jestvujúcich miestnych ciest (viď výkr. č. 5)
- 3 - chodníky a ich rekonštrukcia (viď výkr. č. 5)
- 4 - cyklistické a turisti. cesty a cyklotrasy a ich rekonštrukcia (viď výkr. č. 5)
- 5 - parkovisko pri cintoríne (viď výkr. č. 5)
- 6 - navrhovaný vodovod, vodojem a rekonštrukcia vodovodu (viď výkr. č. 6)
- 7 - navrhovaná kanalizácia (viď výkr. č. 6)
- 8 - navrhovaný plynovod a rekonštrukcia plynovodu (viď výkr. č. 7)
- 9 - navrhované VN vedenia a trafostanice a rekonštrukcia VN vedení a trafostaníc (viď výkr. č. 7)
- 10 - navrhované elektronické komunikačné káble (viď výkr. č. 7)
- 11 - kanál, rigol pozdĺž komunikácií, záchytné nádrže na zachytenie povrchových vôd (viď výkr. č. 6)
- 12 - náhradná výsadba
- 13 - materská škola
- 14 - materská škola

SCHVÁLENÉ
Obecným zastupiteľstvom v Budimíre
uznesením č. zo dňa

VZN č. zo dňa

Mgr. Vojtech Staňo
starosta obce Budimír



ÚPN - O BUDIMÍR		URBA s.r.o.	
OBSTARÁVATEL:	OBEC BUDIMÍR	C. PANE:	JAKOBYHO 14
OBSTARÁVATEL (z akadémie):	RNDr. PETER BOHUŠ	C. VYKR:	040 01 KOŠICE
SPRACOVÁTEĽ:	Ing. arch. EVA MAČÁKOVÁ	MIERKA:	1 : 10 000
OBŠAH:	KOMPLEXNÝ NÁVRH PRIESTOROVÉHO USPORIADANIA A FUNKČNÉHO VYUŽÍVANIA ÚZEMIA S VYZNAČENOU ZÁVÄZNOU ČASŤOU A VEREJNOPROSPEŠNÝMI STAVBAMI	ORTUL:	08/2022
			2