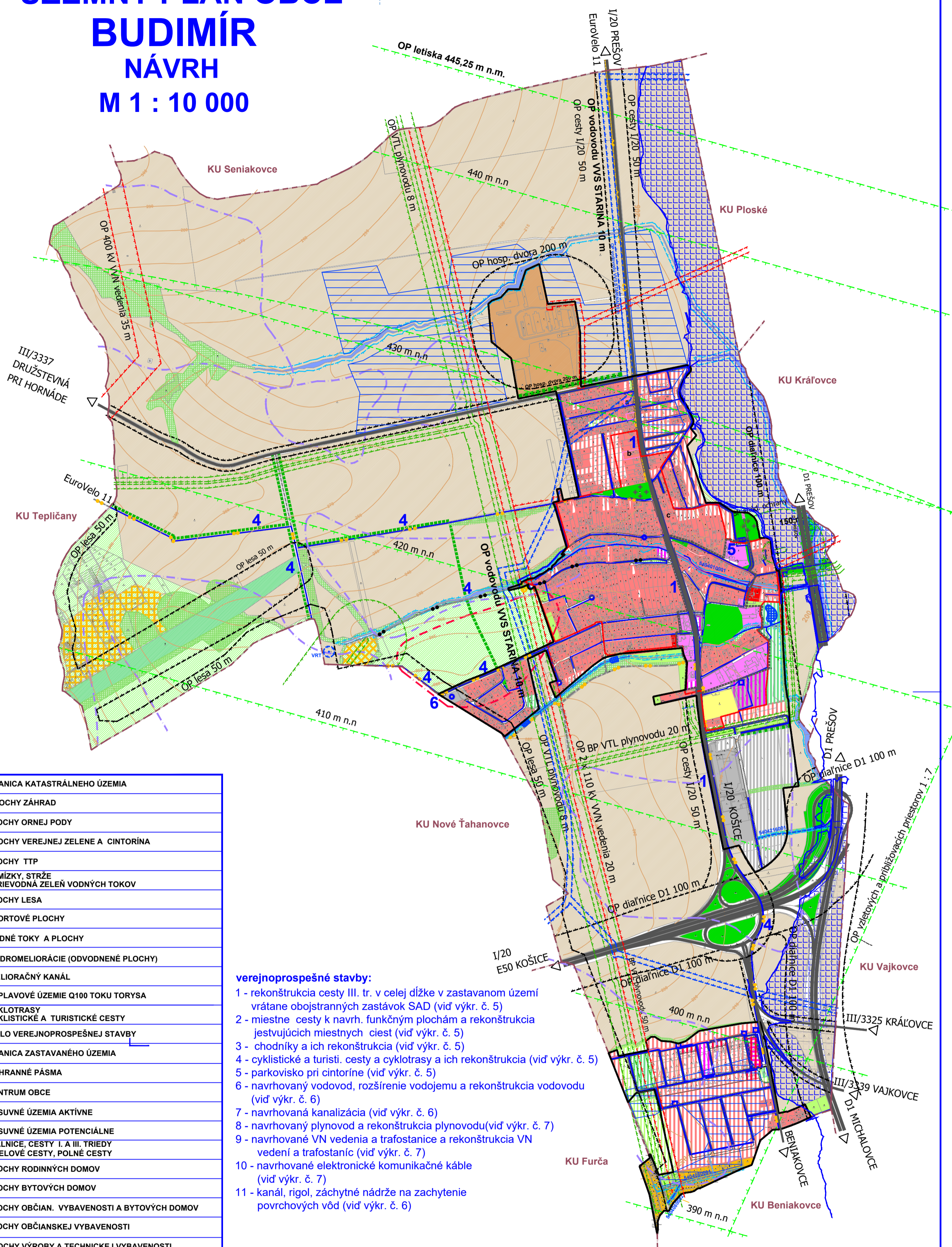


ÚZEMNÝ PLÁN OBCE BUDIMÍR NÁVRH M 1 : 10 000



STAV NÁVRH

| | |
|--|--|
| | HRANICA KATASTRÁLNEHO ÚZEMIA |
| | PLOCHY ZÁHRAD |
| | PLOCHY ORNEJ PODY |
| | PLOCHY VEREJNEJ ZELENE A CINTORÍNA |
| | PLOCHY TTP |
| | REMÍZKY, STRŽE SPRIEVODNÁ ZELEN VODNÝCH TOKOV |
| | PLOCHY LESA |
| | ŠPORTOVÉ PLOCHY |
| | VODNÉ TOKY A PLOCHY |
| | HYDROMELIORÁCIE (ODVODNENÉ PLOCHY) |
| | MELIORAČNÝ KANÁL |
| | ZÁPLAVOVÉ ÚZEMIE Q100 TOKU TORÝSA |
| | CYKLOTRASY CYKLISTICKÉ A TURISTICKÉ CESTY |
| | 1 ČÍSLO VEREJNOPROSPEŠNEJ STAVBY |
| | HRANICA ZASTAVANÉHO ÚZEMIA |
| | OCHRANNÉ PÁSMA |
| | CENTRUM OBCE |
| | ZOSUVNÉ ÚZEMIA AKTÍVNE |
| | ZOSUVNÉ ÚZEMIA POTENCIÁLNE |
| | DIALNICE, CESTY I. A III. TRIEDY ÚČELOVÉ CESTY, POLNÉ CESTY |
| | PLOCHY RODINNÝCH DOMOV |
| | PLOCHY BYTOVÝCH DOMOV |
| | PLOCHY OBČIAN. VYBAVENOSTI A BYTOVÝCH DOMOV |
| | PLOCHY OBČIANSKEJ VYBAVENOSTI |
| | PLOCHY VÝROBY A TECHNICKEJ VYBAVENOSTI |
| | PLOCHY REKREÁCIE - CHATOVÉ LOKALITY |
| | PLOCHY REKREÁCIE - REKREAČNÁ LÚKA |
| | PLOCHY REKREÁCIE - MOTOKROSOVÁ TRÁŤ |
| | PLOCHY HOSPODÁRSKEHO DVORA AGRO PLUS spol. s.r.o. |
| | VEREJNOPROSPEŠNÉ STAVBY |
| | GEOTERMÁLNY VRT S OCHR. PÁSMOM 10 M |
| | IZOLAČNÁ ZELEŇ |
| | LÍNOVÁ ZELEŇ |
| | |

verejnoprospešné stavby:

- 1 - rekonštrukcia cesty III. tr. v celej dĺžke v zastavanom území vrátane obojstranných zastávok SAD (viď výkr. č. 5)
- 2 - miestne cesty k navrh. funkčným plochám a rekonštrukcia existujúcich miestnych ciest (viď výkr. č. 5)
- 3 - chodníky a ich rekonštrukcia (viď výkr. č. 5)
- 4 - cyklistické a turisti. cesty a cyklotrasy a ich rekonštrukcia (viď výkr. č. 5)
- 5 - parkovisko pri cintoríne (viď výkr. č. 5)
- 6 - navrhovaný vodovod, rozšírenie vodojemu a rekonštrukcia vodovodu (viď výkr. č. 6)
- 7 - navrhovaná kanalizácia (viď výkr. č. 6)
- 8 - navrhovaný plynovod a rekonštrukcia plynovodu (viď výkr. č. 7)
- 9 - navrhované VN vedenia a trafostanice a rekonštrukcia VN vedenia a trafostaníc (viď výkr. č. 7)
- 10 - navrhované elektronické komunikačné káble (viď výkr. č. 7)
- 11 - kanál, rigol, záchytné nádrže na zachytenie povrchových vôd (viď výkr. č. 6)

schéma záväznej časti
a verejnoprospešných stavieb

M 1 : 15 000